

Areaal transgene gewassen in de Verenigde Staten 1998 – 2007

Tabel 1: Ontwikkeling van het areaal transgene soja, maïs en katoen in de VS, 1998 – 2007 (in 1.000 ha.)

Gewas	Eigenschap				Totaal	T.o.v. voorgaande jaar
		Herbicide-resistentie	Insecten-resistentie	Herbiciden- + insecten-resistentie		
Soja	1998	12242			12242	
	1999	17004			17004	38,9%
	2000	16280			16280	-4,3%
	2001	20380			20380	25,2%
	2002	22382			22382	9,8%
	2003	24056			24056	7,5%
	2004	25882			25882	7,6%
	2005	25419			25419	-1,8%
	2006	27201			27201	7,0%
	2007	23599			23599	-13,2% ¹⁾
Maïs	1998	1622	6488	1298	9408	
	1999	1567	7520	1253	10341	9,9%
	2000	1871	5794	322	7985	-22,8%
	2001	2146	5517	307	7969	-0,2%
	2002	2879	7037	640	10555	32,5%
	2003	3504	7964	1274	12743	20,7%
	2004	4587	8847	1966	15400	20,9%
	2005	5629	8609	2980	17218	11,8%
	2006	6656	7924	4754	19356	12,3%
	2007	9020	7893	10523	27436	41,7% ²⁾
Katoen	1998	1572	921	759	3252	
	1999	1685	963	662	3310	1,8%
	2000	1635	943	1257	3835	15,9%
	2001	2022	821	1517	4360	13,7%
	2002	2034	734	1243	4011	-8,0%
	2003	1746	764	1473	3982	-0,7%
	2004	1659	885	1659	4203	5,5%
	2005	1558	1038	1962	4558	8,4%
	2006	1609	1114	2412	5134	12,7%
	2007	1254	761	1881	3896	-24,1% ³⁾
Totaal	1998	15436	7409	2057	24902	
	1999	20256	8483	1915	30653	23,1%
	2000	19785	6736	1579	28100	-8,3%
	2001	24548	6338	1824	32709	16,4%
	2002	27294	7771	1882	36948	13,0%
	2003	31132	8728	2747	40781	10,4%
	2004	31665	9732	3625	45485	11,5%
	2005	32606	9648	4942	47195	3,8%
	2006	35367	9149	7234	51751	9,7%
	2007	33873	8654	12404	54931	6,1%

¹⁾ In 2007 is het areaal soja ten opzichte van 2006 met ruim 15% gedaald. Het aandeel van transgene soja in het totale soja-areaal is gestegen van 89% naar 91%.

Areaal transgene gewassen in de Verenigde Staten 1998 – 2007

²⁾In 2007 is het areaal maïs ten opzichte van 2006 met 18,6% toegenomen. Het aandeel van transgene maïs in het totale maïsareaal is gestegen van 61% naar 73%.

³⁾In 2007 is het areaal katoen ten opzichte van 2006 met 27,6% afgenomen. Het aandeel van transgene katoen in het totale katoenareaal is gestegen van 83% naar 87%.

Bronnen: NASS – USDA Prospective Plantings 2000 – 2006,

<http://usda.mannlib.cornell.edu/reports/nassr/field/pcp-bbp/pspl0300.pdf>

<http://usda.mannlib.cornell.edu/reports/nassr/field/pcp-bbp/pspl0301.pdf>

<http://usda.mannlib.cornell.edu/reports/nassr/field/pcp-bbp/pspl0302.pdf>

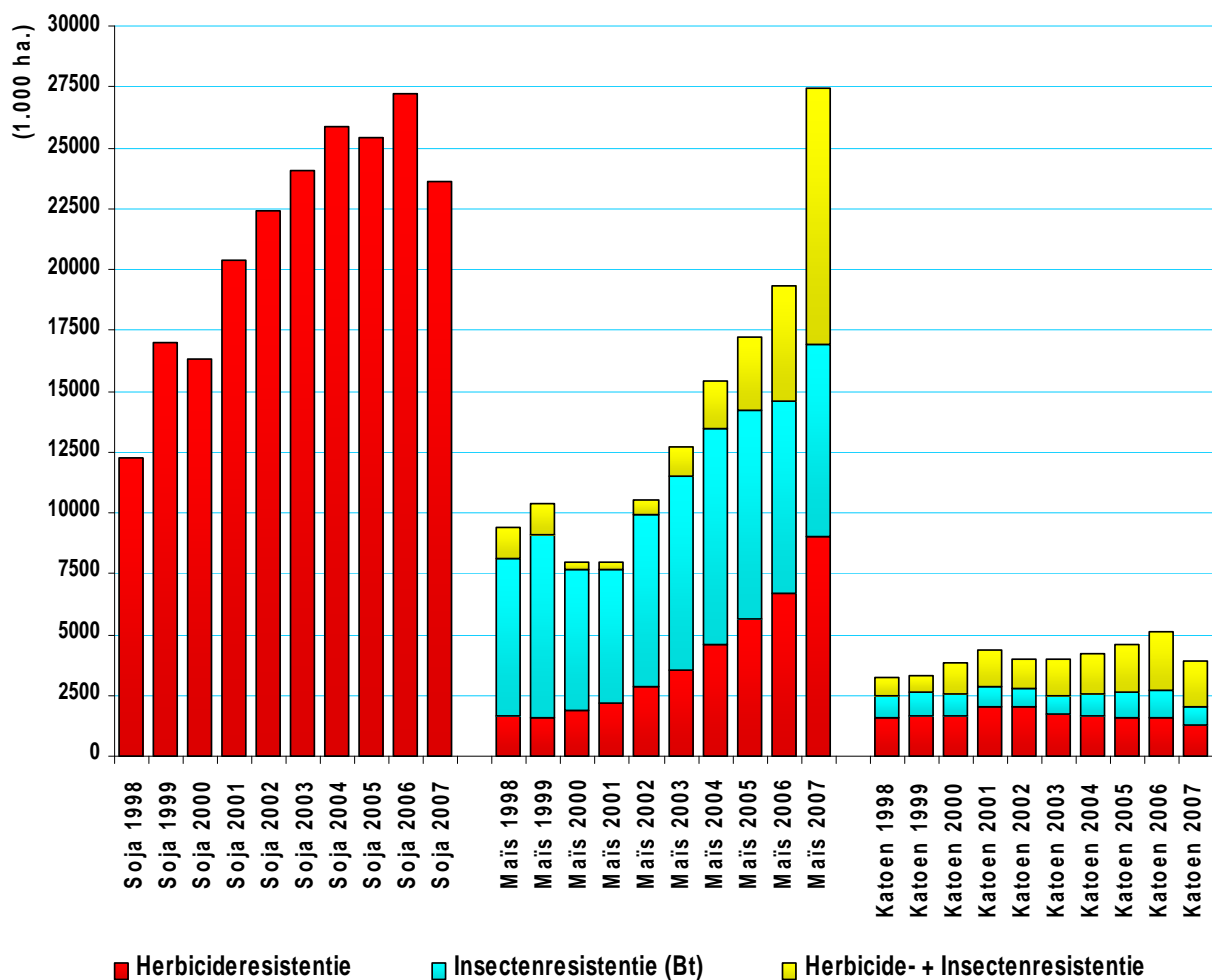
<http://usda.mannlib.cornell.edu/reports/nassr/field/pcp-bbp/pspl0303.pdf>

<http://usda.mannlib.cornell.edu/reports/nassr/field/pcp-bbp/pspl0304.pdf>

<http://usda.mannlib.cornell.edu/reports/nassr/field/pcp-bba/acrq0605.pdf>

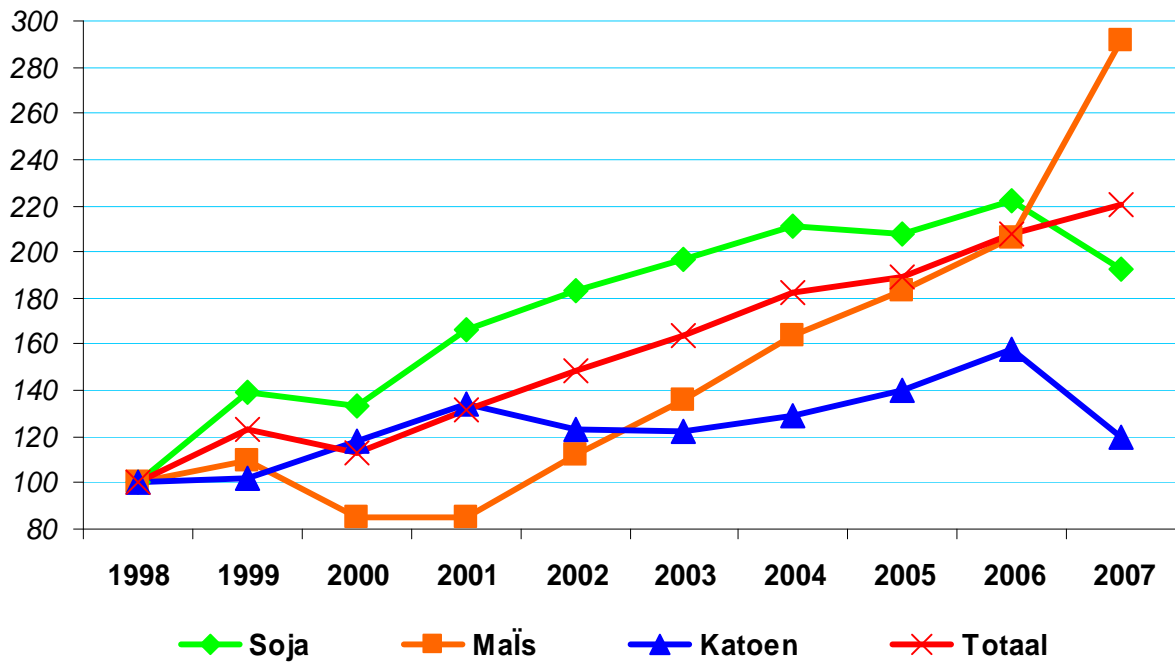
<http://usda.mannlib.cornell.edu/usda/nass/Acre//2000s/2006/Acre-06-30-2006.pdf>

<http://usda.mannlib.cornell.edu/usda/current/Acre/Acre-06-29-2007.pdf>



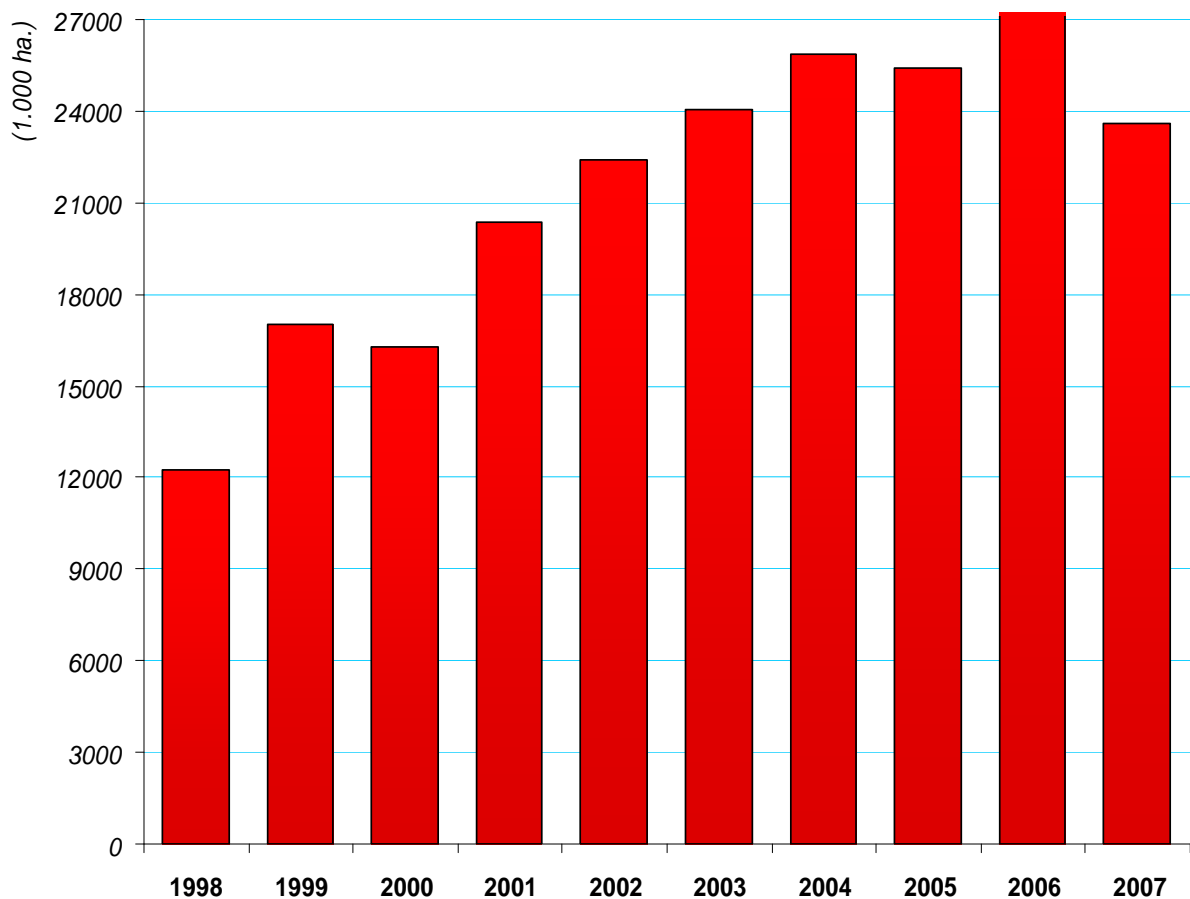
Figuur 1: Ontwikkeling van het areaal transgene soja, maïs en katoen in de VS, 1998 – 2007

Areaal transgene gewassen in de Verenigde Staten 1998 – 2007



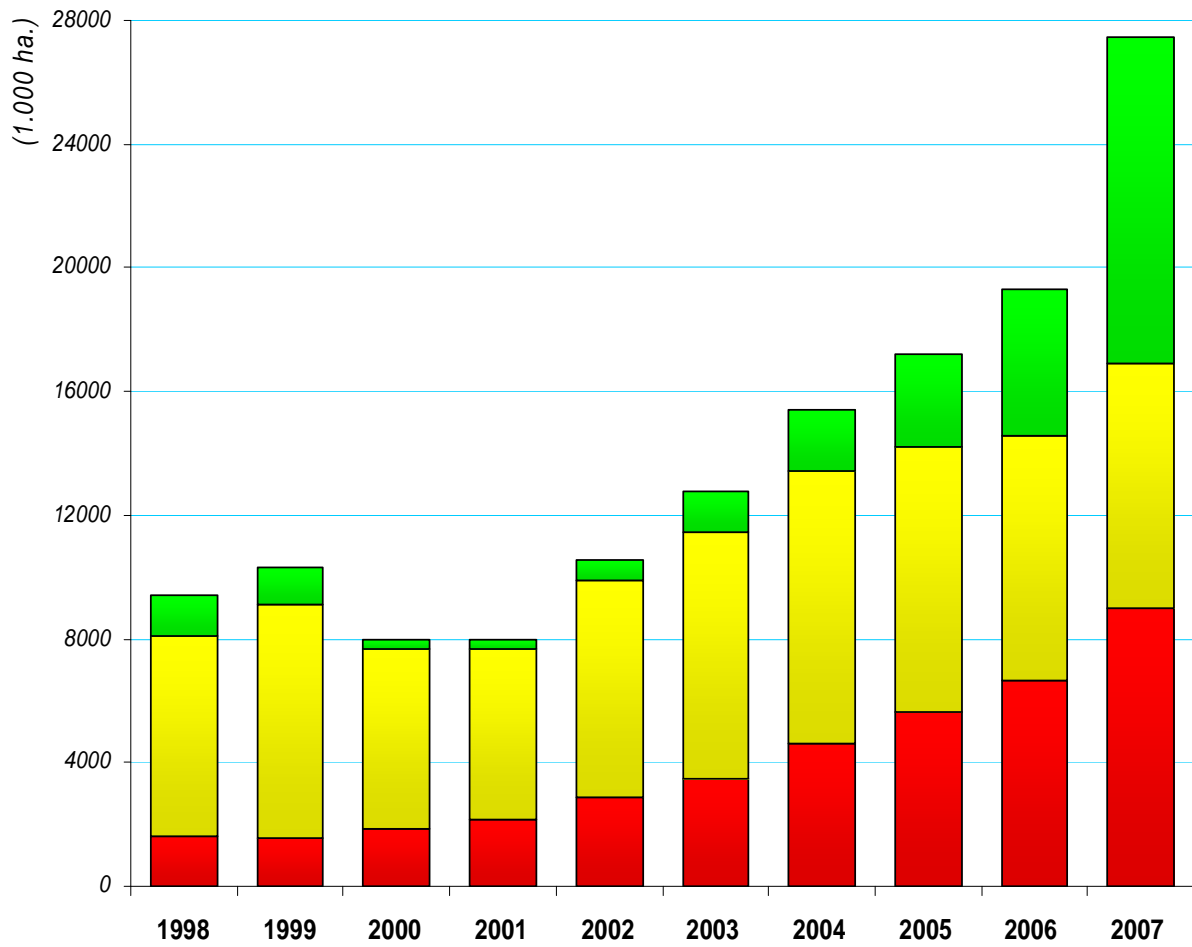
Figuur 2: Ontwikkeling van het areaal transgene gewassen: soja, maïs en katoen in de VS, 1998 – 2007 geïndexeerd (1998 = 100)

Soja



Areaal transgene gewassen in de Verenigde Staten 1998 – 2007

Maïs



Katoen

